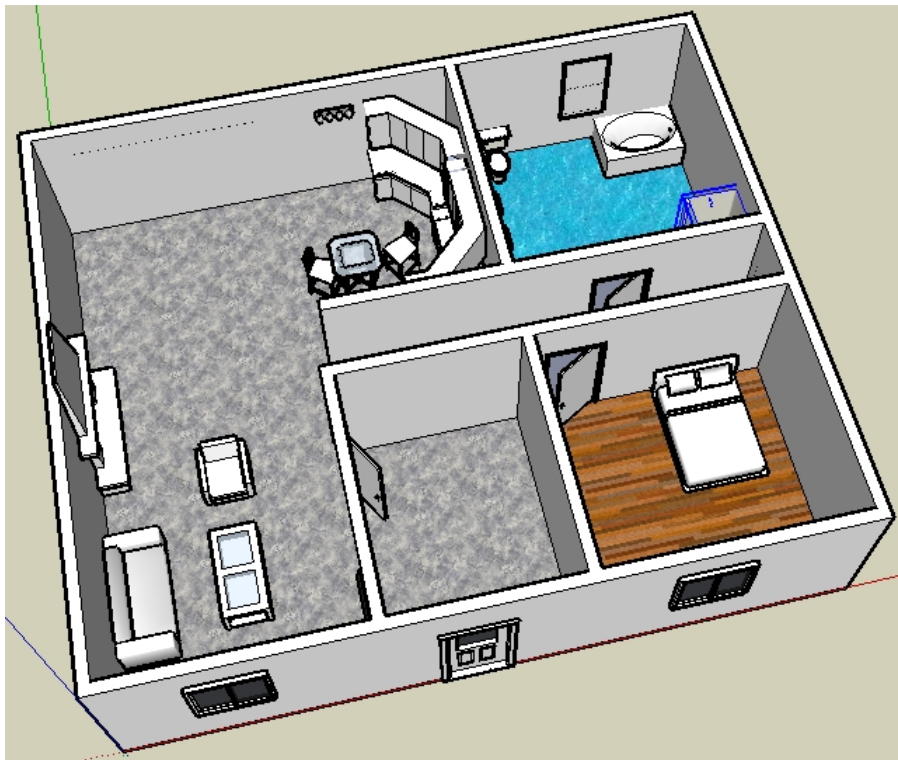
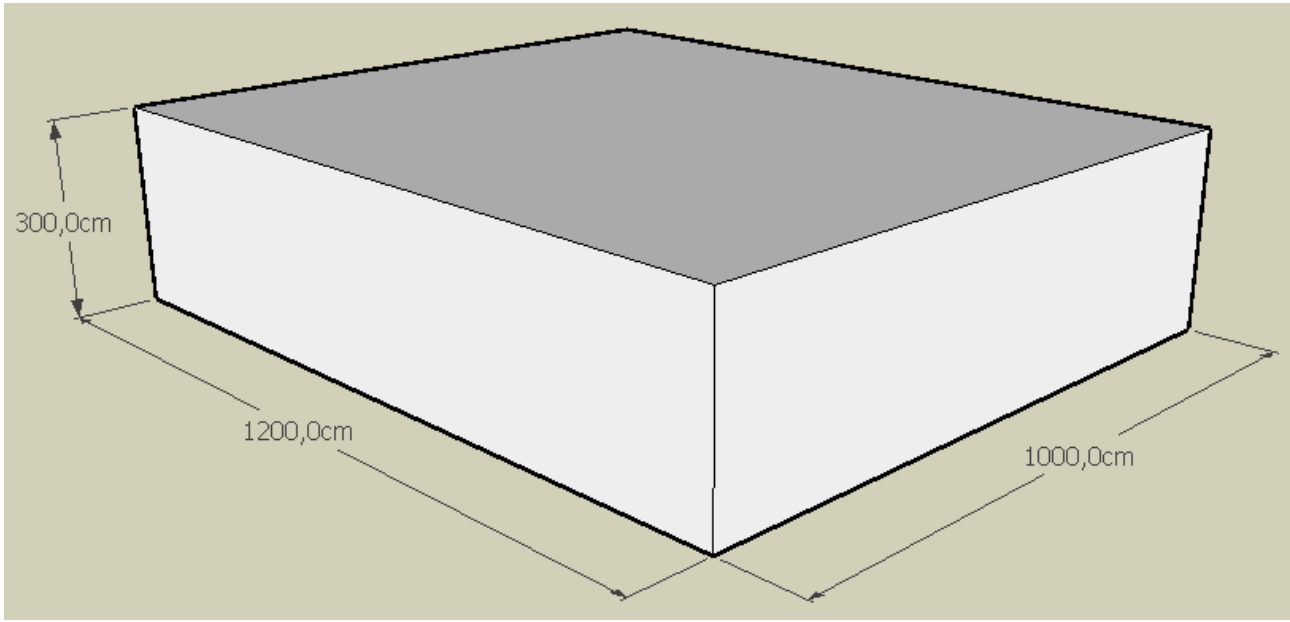


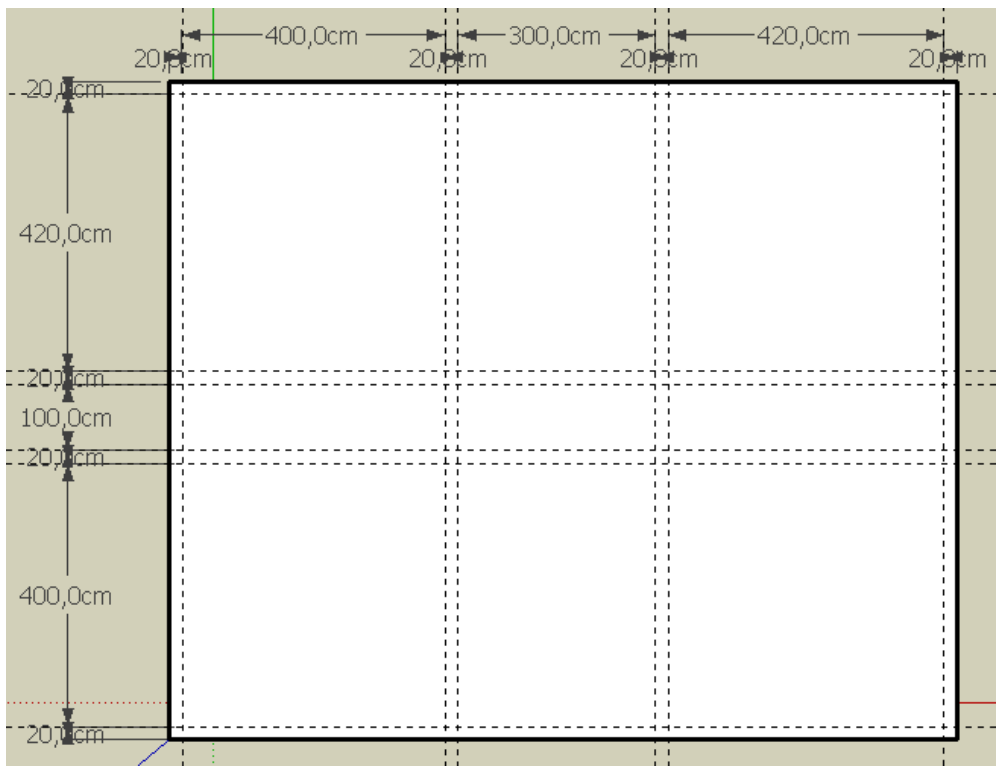
Intérieur de la maison



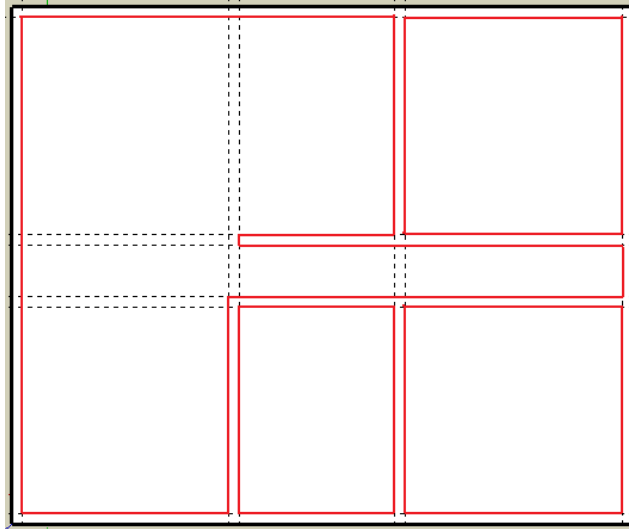
1^{ère} étape : Créez la base de la maison comme ci-dessous :



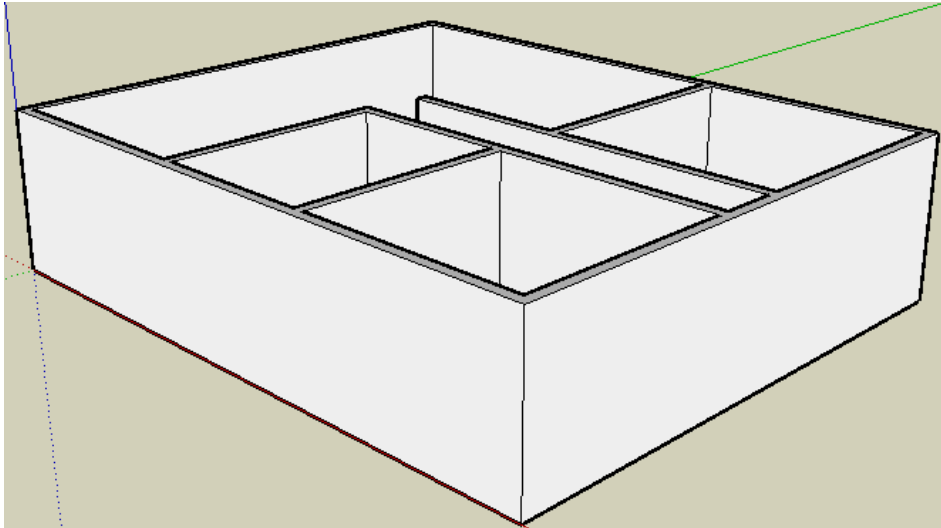
2^{ème} étape : En vue de dessus, tracez les lignes de construction comme ci-dessous :



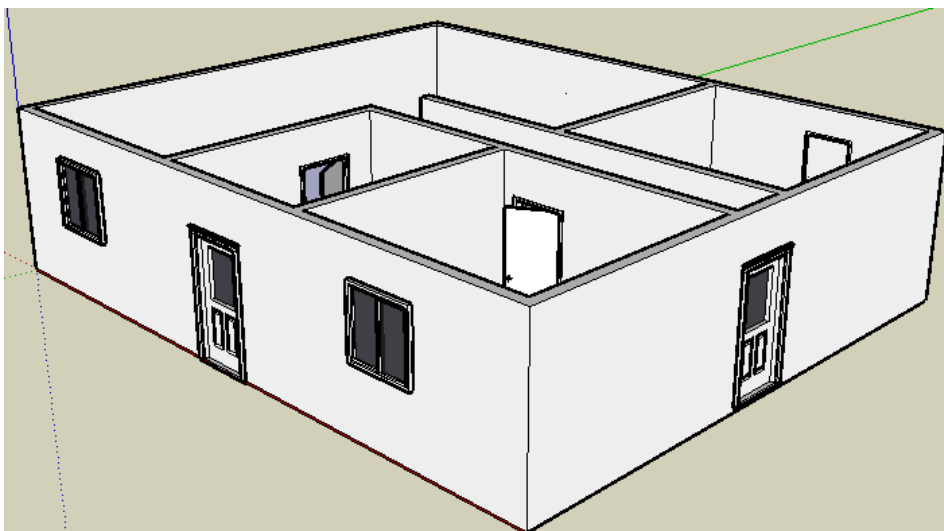
3^{ème} étape : Tracez les pièces comme ci-dessous :



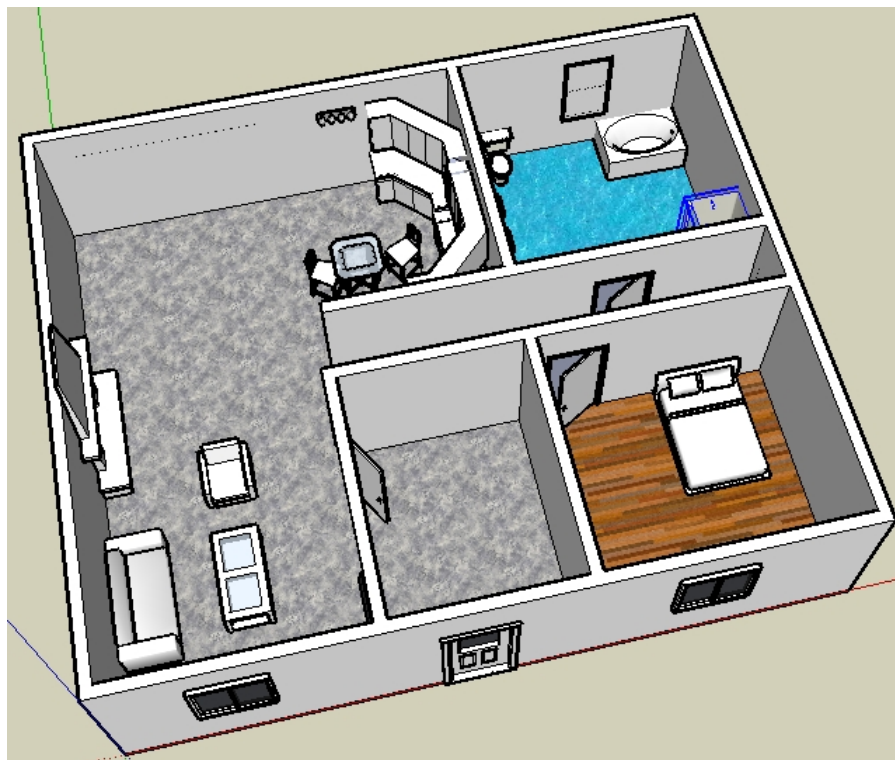
4^{ème} étape : En vue iso, descendez chaque pièce de 280cm. Dans le menu affichage, décochez guides.



5^{ème} étape : Placez les fenêtres, les portes (pensez à l'intérieur).



6^{ème} étape : A présent, meublez et colorez cette intérieur.



Si vous souhaitez élargir la bibliothèque de Sketchup, rendez vous à cette adresse :
<http://sketchup.google.fr/bonuspacks.html>