

Cahier de charge

Accueil du camping

Sommaire :

I/ Présentation du projet

II/ Situation et présentation de l'existant

III/ Environnement et fonction

IV/ Définition des fonctions

I/ Le projet :

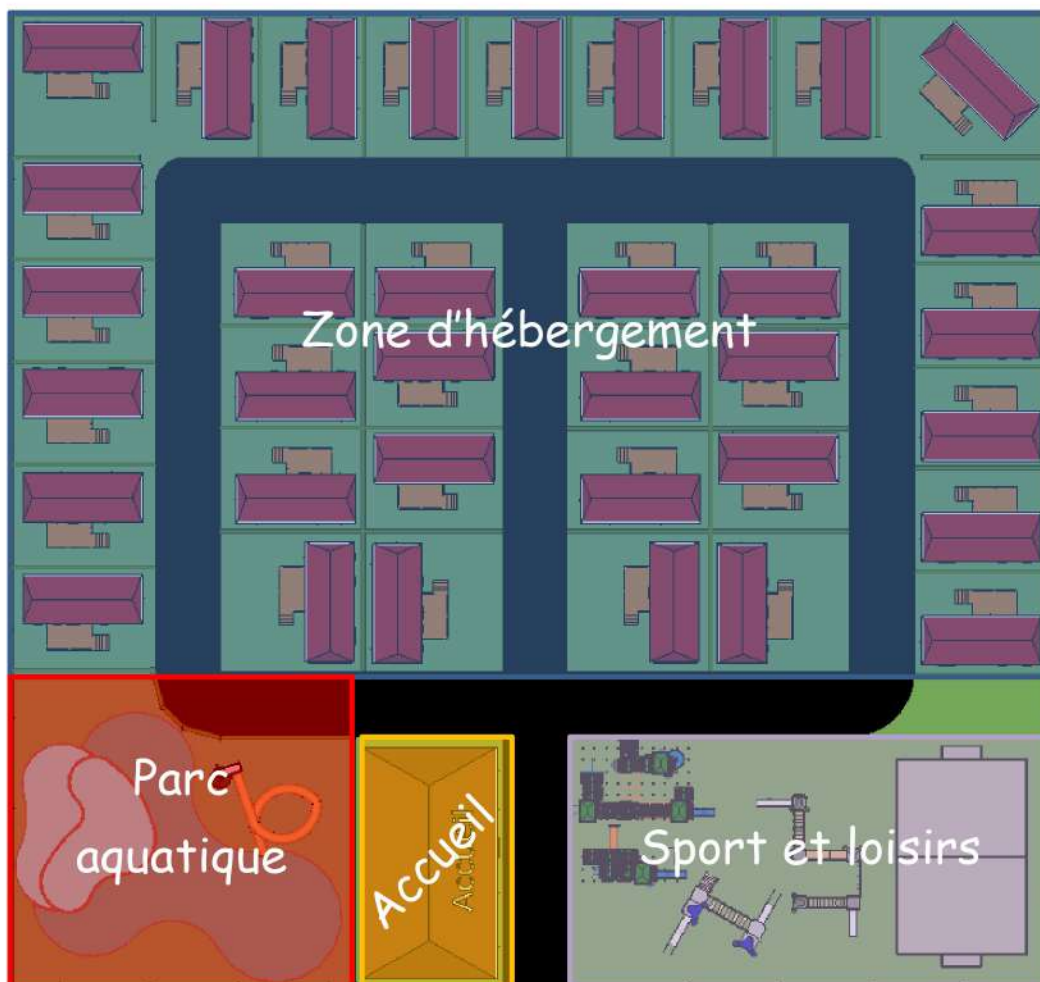
Afin de développer le tourisme dans l'Émirat, le ministère du tourisme de Sharjah souhaite créer un camping.

Cet appel d'offre correspond à une demande d'aménagement intérieur du bâtiment d'accueil.

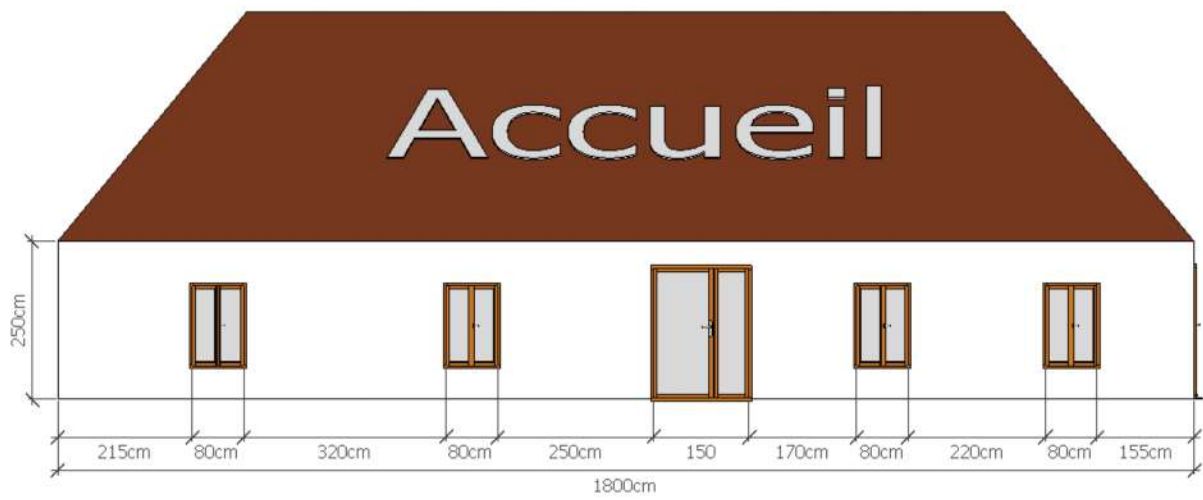
II/ Situation et présentation de l'existant

Les plans du camping sont établis et les travaux de gros œuvre du bâtiment sont réalisés.

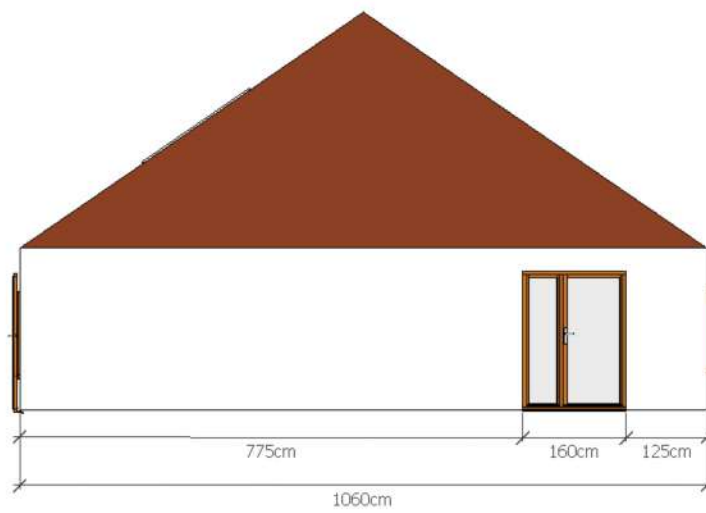
Plans du camping :



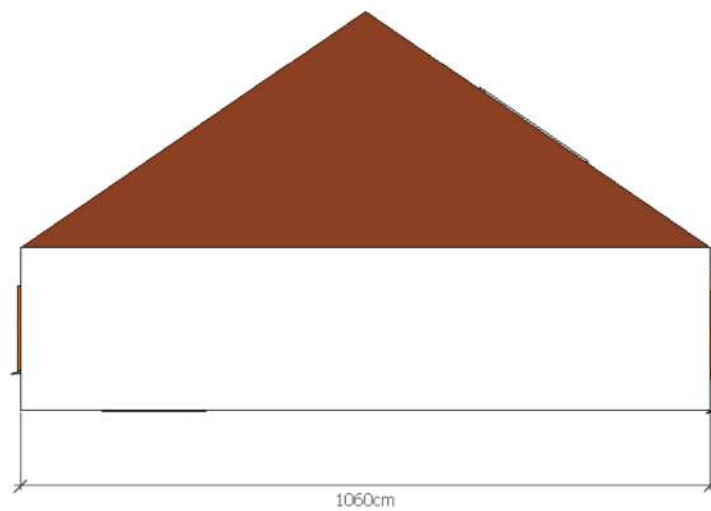
Façade :



Pignon droit :



Pignon gauche :



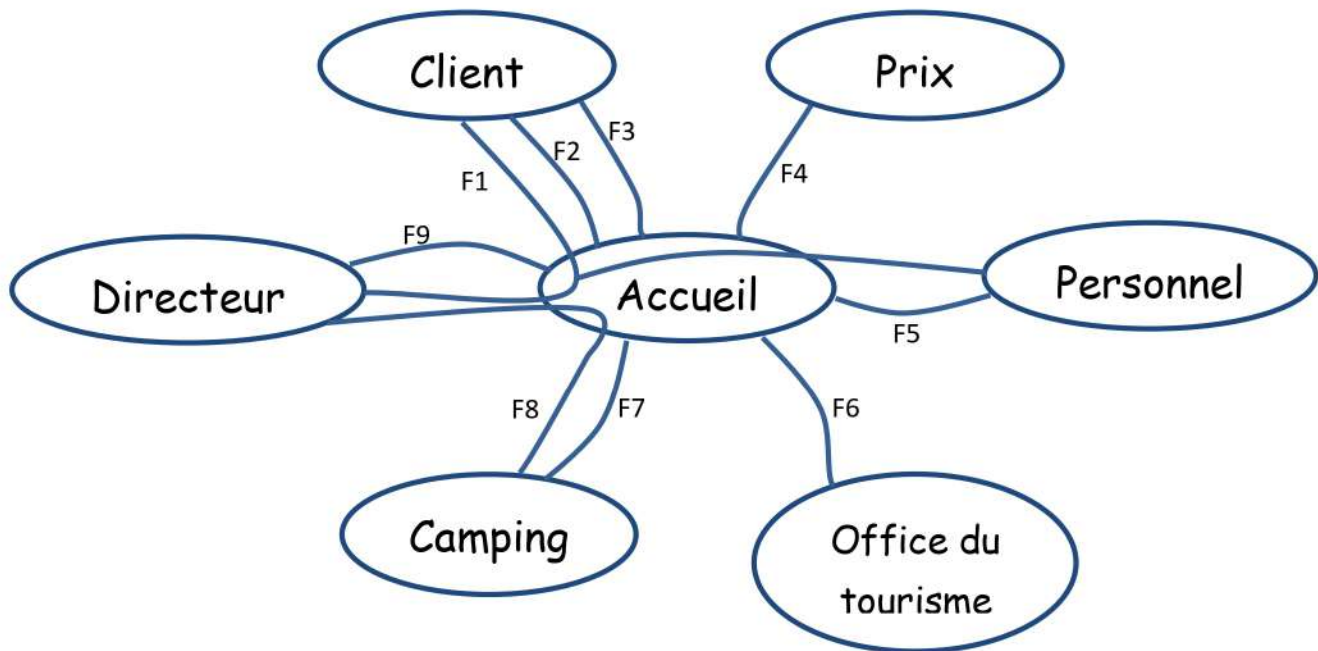
Arrière :



Intérieur :



III/ Environnement et fonctions



F1 : Accueillir les clients dans de bonnes conditions

F2 : Être confortable et ergonomique

F3 : Permettre aux clients de laver leur linge

F4 : Respecter le budget initial

F5 : Être pratique et ergonomique

F6 : Accueillir une succursale de l'office du tourisme

F7 : Être à l'image du camping et de la Ville

F8 : Contenir un espace qui permettra l'administration du camping

F9 : Contenir un endroit qui permettra le stockage des paiements

IV/ Définition des fonctions

Repère	Fonction	critères	Niveaux
F1	Accueillir les clients dans de bonnes conditions	-Nombre de clients accueillis -Surface dédiée -Type d'espace	100 par jour Espace accueil Espace détente
F2	Être confortable et ergonomique	-Choix de mobiliers -Organisation des déplacements	
F3	Permettre aux clients de laver leur linge	- Nombre de lavages - Durée moyenne des lessives	10 par jour 1h30
F4	Respecter le budget initial	- Montant prévisionnel dédié à l'aménagement intérieur	230000€
F5	Être pratique et ergonomique	- Choix du mobilier pour le personnel - Disposition du mobilier et des matériels - Organisation des déplacements	
F6	Accueillir une succursale de l'office du tourisme	- Mobilier à disposer - personnel présent	1 Comptoir 1 chaise 2 Présentoirs Une télévision murale 1 personne
F7	Être à l'image du camping et de la Ville de Sharjah	- Couleurs de la ville	Blanc et bleu
F8	Contenir un espace qui permettra l'administration du camping	- Type d'espace - Surface nécessaire	Bureau fermé 9m ²
F9	Contenir un endroit qui permettra le stockage des paiements	- Dispositif :	<u>Coffre fort de sécurité</u> <u>Hartmann M80</u>