



Webinaire Nouvelle Certification Pix



Dates de certification et ouverture des espaces Pix Certif

La certification obligatoire concerne les élèves de 3e, Term, CAP, BTS, CPGE (BO du 10 Octobre 2019)

Calendrier de certification :

- élèves de terminale, BTS, CPGE : **du 7 novembre 2024 au 7 mars 2025 ;**
- élèves de 3e : **du 17 mars au 13 juin 2025.**

Dates d'ouverture des espaces Pix Certif :

- le lundi 28 octobre 2024 pour les lycées ;
- le lundi 3 février 2025 pour les collèges.



Au programme du webinar

1 - La nouvelle Certification Pix

2 - Règles et outillage liés à la nouvelle Certification

3 - Démo : fonctionnalité gestion des signalements

4 - Bilan de la phase pilote

5 - Informations complémentaires



1

La nouvelle Certification Pix

Fonctionnement de la nouvelle certification

- Le test de certification est généré de façon spécifique à chaque candidat sur la plateforme Pix. Le candidat doit répondre à **32 questions** dans le temps imparti, soit **1h45***.
- Le test de certification est **adaptatif** : la capacité du candidat à répondre correctement (ou non) aux questions détermine en temps réel la difficulté des questions suivantes.
- Le test permet d'évaluer le niveau du candidat sur l'ensemble des 16 compétences numériques.

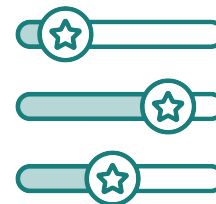
**hors éventuel temps majoré*

Résultats de certification



A l'issue du test de certification, le candidat obtient :

- un **score global** exprimé en nombre de pix
- un **niveau estimé** pour chacune des 16 compétences



Le certificat comporte une **grille de lecture des résultats** permettant au candidat et/ou à un tiers (formateur, employeur etc.) de comprendre leur signification.

Certificat Pix

version non définitive

Attestation

Ce document atteste l'obtention d'une certification Pix

pix

PIX

265

896

Sophie Delarue

Niveau global : Novice 2

Date et lieu de naissance : 07/11/2001 à Boulogne-Billancourt

Centre de certification : Centre de certification de la Mairie de Boulogne-Billancourt

Publié le : 26/12/2021

Débutant Novice 1 **Novice 2** Indépendant 1 Indépendant 2 Avancé 1 Avancé 2 Expert 1 Expert 2

Cela signifie que :

La personne certifiée met en œuvre des pratiques numériques élémentaires répondant à des situations courantes incontournables. Elle peut avoir besoin d'aide lorsque la situation se complique.

Mettez l'authenticité de cette attestation

Utilisez le code sur <https://pix.fr/attestation-certificat>

PT1A0057

Votre profil de compétences numériques :

Votre score Pix permet de déduire un niveau estimé dans l'ensemble des compétences numériques. Pour certaines compétences, votre niveau réel peut varier. Les niveaux sont évalués sur une échelle de 1 à 7.

INFORMATIONS ET DONNÉES	NIVEAU	PROTECTION ET SÉCURITÉ	NIVEAU
Mener une recherche et une veille d'information	6	Sécuriser l'environnement numérique	3
Gérer des données	4	Protéger les données personnelles et la vie privée	5
Traiter des données	3	Protéger la santé, le bien-être et l'environnement	4

COMMUNICATION ET COLLABORATION	NIVEAU	ENVIRONNEMENT NUMÉRIQUE	NIVEAU
Interagir	2	Résoudre des problèmes techniques	6
Partager et publier	4	Construire un environnement numérique	4
Collaborer	4		
S'insérer dans le monde numérique	5		

CRÉATION DE CONTENU	NIVEAU
Développer des documents textuels	5
Développer des documents multimédia	3
Adapter les documents à leur finalité	4
Programmer	6

Directeur du GIP Pix, Benjamin Marteau

Votre profil de compétences numériques

Ce document atteste l'obtention d'une certification Pix de nouvelle génération

pix

PIX

265

896

Sophie Delarue

Niveau global : Novice 2

Date et lieu de naissance : 07/11/2001 à Boulogne-Billancourt

Centre de certification : Centre de certification de la Mairie de Boulogne-Billancourt

Publié le : 26/12/2021

Votre profil de compétences numériques :

Votre score Pix permet de déduire un niveau estimé dans l'ensemble des compétences numériques. Pour certaines compétences, votre niveau réel peut varier. Les niveaux sont évalués sur une échelle de 1 à 7.

1. INFORMATION ET DONNÉES

1.1 Mener une recherche et une veille d'information - Niveau 3

Effectuer une recherche dans des environnements numériques divers. Expliquer sa stratégie de recherche. Consulter les principaux critères permettant d'évaluer la fiabilité et la pertinence de diverses sources

1.2 Gérer des données - Niveau 3

Savoir distinguer les différents types d'espaces de stockage. Stocker et organiser les données dans des environnements numériques sécurisés de sorte qu'elles soient facilement accessibles

1.3 Traiter des données - Niveau 1

Saisir, organiser, trier et filtrer des données dans une application. Appliquer une formule simple pour résoudre un problème

2. COMMUNICATION ET COLLABORATION

2.1 Interagir - Niveau 4

Utiliser différents outils ou services de communication numérique. Adapter ses pratiques de communication en tenant compte de l'espace de publication considéré. Respecter les principales règles de civilité et le droit des personnes lors des interactions en ligne

2.2 Partager et publier - Niveau 4

Utiliser un outil adapté pour partager des contenus avec un public large ou restreint. Citer les sources d'information dans un document partagé. Consulter et appliquer certains éléments du droit de la propriété intellectuelle ainsi que les licences associées au partage de contenus. Utiliser des identifiants numériques multiples, adaptés aux contextes, contextes et usages

2.3 Collaborer - Niveau 5

Utiliser un service numérique adapté pour partager des tâches et coopérer avec d'autres personnes dans un projet

2.4 S'insérer dans le monde numérique - Niveau 3

Comprendre le concept d'identité numérique et comment les traces numériques peuvent influencer sa réputation en ligne. Créer et paramétrer un profil, au sein d'un environnement numérique. Surveiller son identité numérique et sa réputation en ligne

3. CRÉATION DE CONTENU

3.1 Développer des documents textuels - Niveau 7

Créer des contenus majoritairement textuels à l'aide de différentes applications. Enrichir un document en y intégrant des objets numériques variés

3.2 Développer des documents multimédias - Niveau 2

Produire une image, un son ou une vidéo avec différents outils numériques simples. Utiliser des procédures simples pour modifier un document multimédia

3.3 Adapter des documents à leur finalité - Niveau 3

Organiser et optimiser des contenus numériques pour les publier en ligne. Convertir un document numérique en différents formats. Utiliser des fonctionnalités simples pour permettre l'accessibilité d'un document. Appliquer les règles du droit d'auteur, du droit à l'image et du droit à la protection des données personnelles

3.4 Programmer - Niveau 4

Développer un programme pour répondre à un problème à partir d'instructions simples d'un langage de programmation. Modifier un algorithme simple en faisant évoluer ses éléments de programmation. Mettre au point et exécuter un programme simple correspondant à un problème réel ou un système numérique

4. PROTECTION ET SÉCURITÉ

4.1 Sécuriser l'environnement numérique - Niveau 5

Choisir et appliquer des mesures simples de protection de son environnement informatique.

4.2 Protéger les données personnelles et la vie privée - Niveau 6

Appliquer des procédures personnelles de protection des données. Sécuriser et paramétrer la confidentialité d'un profil numérique. Être attentif aux traces personnelles laissées lors de l'utilisation de services en ligne. Consulter les grandes lignes des conditions générales d'utilisation d'un service en ligne

4.3 Protéger la santé, le bien-être et l'environnement - Niveau 3

Adapter son utilisation des technologies numériques pour protéger sa santé et son équilibre social et professionnel. Prendre en compte les effets de la surcharge d'informations, de la surcharge de données et des contenus numériques sur la santé et les habitudes de consommation. Adapter ses pratiques numériques pour économiser de l'énergie et des ressources

ENVIRONNEMENT NUMÉRIQUE

5.1 Résoudre des problèmes techniques - Niveau 4

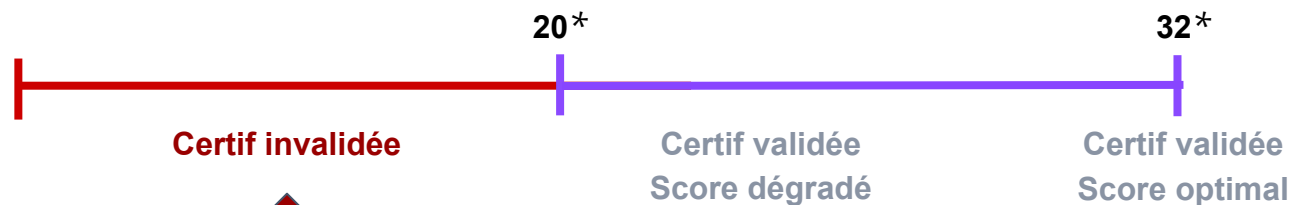
Identifier et résoudre des problèmes techniques liés à un environnement informatique. Résoudre des problèmes simples liés au stockage ou au partage de données

5.2 Créer et adapter un environnement numérique - Niveau 5

Configurer son environnement numérique et installer un logiciel. Organiser ses contenus et ses données dans son environnement numérique

Directeur du GIP Pix, Benjamin Marteau

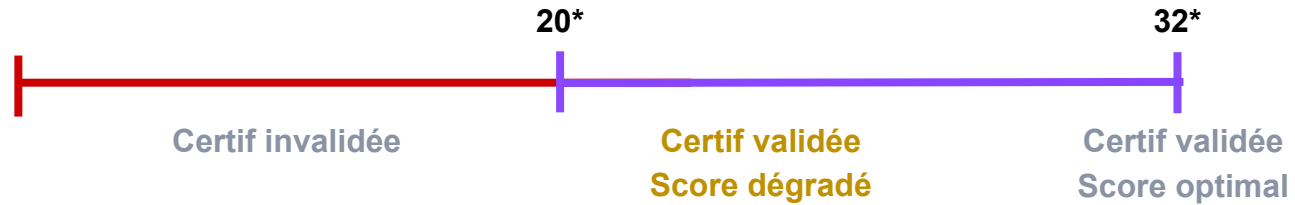
Les principes de validation de la nouvelle certification : Certification invalidée



La certification est invalidée dans les cas suivants :

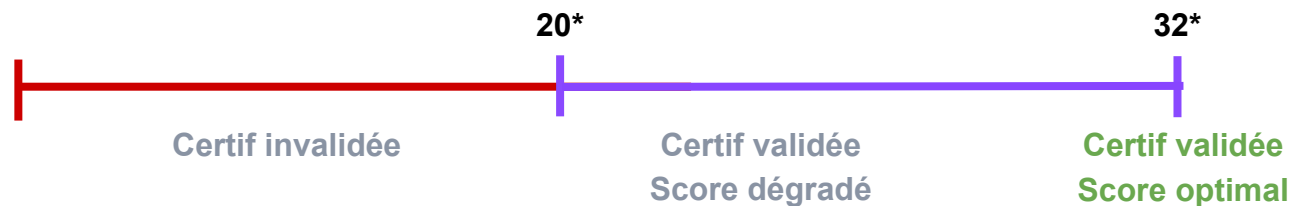
- le candidat a traité moins de 20 questions et a rencontré un problème technique : annulé
- le candidat a traité moins de 20 questions : rejet
- le candidat a été suspecté de fraude : rejet

Les principes de validation de la nouvelle certification : Certification validée avec dégradation



La certification est validée, avec un score dégradé lorsque le candidat a traité entre 20 et 31 questions.
Sauf pour un candidat qui n'a pas pu terminer son test en raison d'un problème technique : score sans dégradation.

Les principes de validation de la nouvelle certification : Certification validée sans dégradation

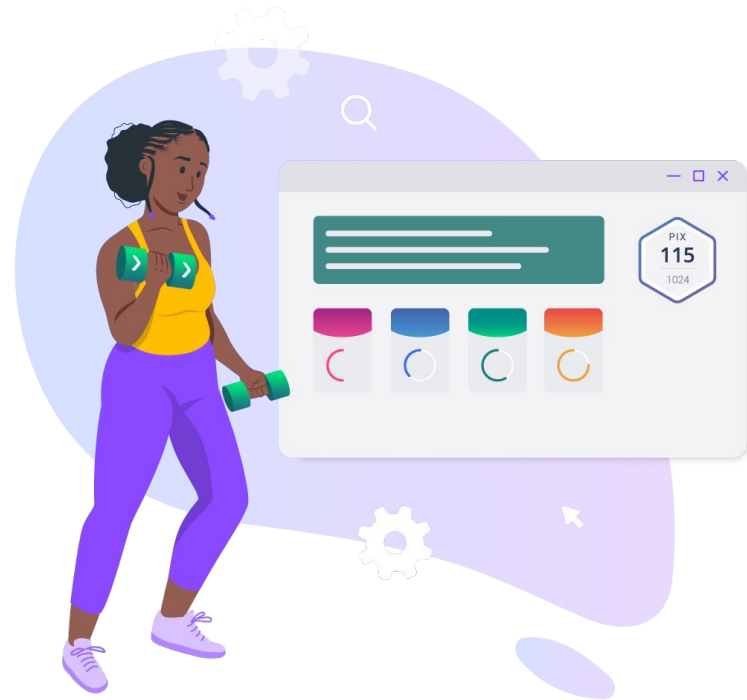


La certification est validée, sans dégradation du score lorsque le candidat a traité la totalité des questions dans le temps imparti même si il a rencontré des problèmes techniques.

S'entraîner avant de se présenter à la Certification Pix

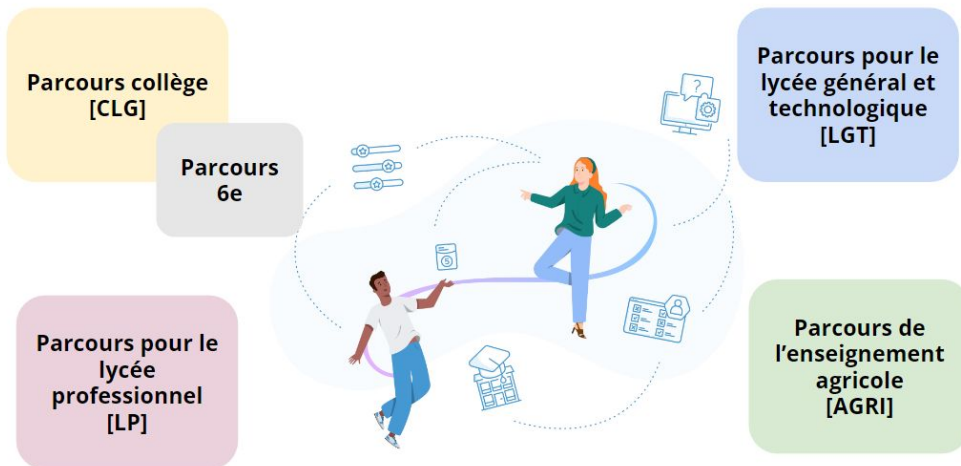
Avant la Certification Pix, on s'entraîne sur la plateforme ! Se préparer à la certification, en autonomie ou accompagné par un formateur ou un enseignant, est indispensable pour se familiariser avec la plateforme et les défis Pix, tester son niveau de maîtrise et même progresser.

Actuellement, pour se présenter à la certification un candidat doit avoir créé un compte et avoir atteint au **minimum le niveau 1 dans 5 compétences**



Plus de 100 parcours pédagogiques dans Pix Orga pour entraîner les élèves

Cliquez sur la catégorie souhaitée pour accéder aux parcours et à leur descriptif :



Les nouveautés concernant les parcours se trouvent dans le document intitulé ["Les parcours pédagogiques dans Pix Orga septembre 2024"](#).

Un flyer qui synthétise ces éléments



À la rentrée 2024, une nouvelle certification Pix sera mise en place pour tous. Fruit d'une collaboration entre utilisateurs et prescripteurs, la nouvelle certification permettra de mieux rendre compte des compétences numériques de chacun.

Les points clés :

-  **1h45 maximum**
Hors tiers-temps
-  **32 questions**
Un nombre de questions commun à tous.
-  **Une certification valorisante**
Les questions portent sur les 16 compétences, quel que soit le profil.
-  **Un algorithme adaptatif**
Une certification adaptative en temps réel pour mieux cibler le niveau de l'élève.
-  **Un score global certifié**
Et un niveau estimé, de 1 à 7, pour chaque compétence.
-  **Un environnement sécurisé**
Réalisation de la session de certification sur un navigateur sécurisé avec une extension spécifique.

La Certification Pix prend tout son sens

- Pas de score minimal pour son obtention, mais des repères de score Pix pour chaque niveau.
- Une remontée automatique dans Parcoursup en avril 2025.
- Une valorisation du score Pix auprès des établissements de l'enseignement supérieur.
- Une reconnaissance du score dans le monde professionnel (CV).
- Des épreuves de connaissance plus nombreuses.



Les grandes étapes dans chaque établissement



Des parcours pour développer ses compétences numériques

De nouveaux parcours thématiques, plus courts, s'insèrent plus facilement dans le processus d'apprentissage. S'entraîner sur Pix tout au long de l'année permet de mieux réussir la certification qui porte dorénavant sur les 16 compétences pour tous.



Un profil Pix pour se repérer

Grâce à la nouvelle certification, le profil de l'élève prend tout son sens en termes de développement de compétences, d'entraînement et reflète son travail, tout comme son engagement. Fini la crainte du sur-positionnement en vue de la certification, l'élève est certifié en temps réel et ce dans toutes les compétences.

Une certification à valoriser

Le certificat Pix est consulté par les grandes écoles et les établissements d'enseignement supérieur. De nombreux employeurs reconnaissent sa valeur et encouragent activement leurs collaborateurs à continuer à développer leurs compétences numériques tout au long de leur carrière.

Les points clés



1h45

Une durée de session unique



32 questions

Un nombre de questions commun à tous



Un score global

De novice à expert, un score global exprimé en nombre de pix



Un niveau dans chacune des 16 compétences

Un niveau estimé, de 1 à 7, pour toutes les compétences

Un minimum nécessaire de 20 questions traitées
pour assurer la délivrance de la certification

L'extension Pix
indispensable extension de navigateur

Finis le risque de sur-positionnement !
L'état du profil est décorrélié des questions posées lors du test

2

Règles et outillage liés à la nouvelle Certification

Bienvenue à la certification Pix

Comment se déroule le test ?

La Certification Pix est un **test adaptatif** permettant d'évaluer votre niveau sur l'ensemble des 16 compétences numériques du référentiel Pix.

La difficulté des questions s'adapte en temps réel en fonction des réponses apportées.

Si certaines questions vous semblent difficiles, c'est parce que le **test de certification** cherche à **mesurer votre niveau maximum**. Pour obtenir un score au plus proche de votre capacité il est nécessaire d'**aller au bout du test**.

Si vous ne savez pas répondre à une question, **vous avez la possibilité de la "passer"** : celle-ci ne sera pas proposée à nouveau au cours de cette certification et ne sera pas validée.



Continuer

Comment se passe le test de certification ?



32 QUESTIONS

1 H 45 min

Le test de certification est composé de 32 questions

Vous avez au maximum 1h45 pour y répondre*

**hors éventuel temps majoré*

Si vous traitez moins de 20 questions nous ne serons pas en mesure de vous délivrer un score.



Précédent

Continuer

Deux modes de questions



Le mode libre :

Pour les questions en **mode libre** signalées par une icône verte : vous aurez le droit d'effectuer des recherches sur le web et d'utiliser l'environnement numérique à disposition.

Toutefois, **certains sites ne seront pas accessibles en certification.**



Le mode focus :

Pour les questions en **mode focus** signalées par une icône jaune : vous ne serez pas autorisé à quitter la page et à faire des recherches.



Précédent

Continuer

Que faire en cas de problème ?

En cas de problème technique (par exemple, l'image refuse de s'afficher) suivez ces étapes :

1. Rendez-vous en bas de la page
2. Sélectionnez “Signaler un problème avec la question”
3. Cliquez sur “Oui, je suis sûr(e)”
4. Appelez le surveillant qui interviendra pour vous aider



Précédent

Continuer

Règles à respecter

En certification, il est interdit de :

- **Communiquer avec quelqu'un d'autre**, dans la salle ou à l'extérieur, par voie physique ou électronique.
- **Utiliser un téléphone mobile ou tout appareil électronique connecté** (autre que l'ordinateur sur lequel vous passez la certification).
- **Avoir recours à un système d'intelligence artificielle** ou un chatbot
- **Consulter un forum d'entraide** apportant directement la réponse à une épreuve
- **Mobiliser tout autre moyen délivrant directement la réponse à la question**, sans avoir effectué le travail requis par la consigne
- **Usurper l'identité** d'une autre personne.

Une interdiction d'accès aux sites correspondants est mise en place dans le cadre du test de certification. Tout contournement ainsi que les comportements listés ci-dessus constituent une suspicion de fraude et peuvent entraîner l'invalidation de la certification.

En cochant cette case, je reconnais avoir pris connaissance de ces règles et je m'engage à les respecter.



Précédent

Continuer

L'extension de navigateur Pix

L'**extension de navigateur** web développée par Pix permet **d'empêcher aux élèves l'accès à des contenus interdits en Certification.**

Fonctionnement : L'extension bloque **automatiquement**, dès le début de la session de certification et jusqu'à sa clôture, l'accès à **une liste de sites interdits**.

Ces sites sont bloqués dès l'affichage des résultats de recherche dans le moteur de recherche, ainsi que lors de la tentative d'accès au site concerné.

Même si l'extension est active, **le filtrage des sites ne fonctionne qu'en session de certification**. Elle n'a pas d'impact sur les autres usages du poste informatique.



Si l'extension n'est pas détectée sur le navigateur utilisé en session :



L'extension Pix Companion n'est pas détectée

L'extension n'est peut-être pas installée ou activée. Consultez le document suivant afin de reprendre votre session de certification.
Si besoin contactez le surveillant.

[Accéder à la documentation](#)

Candidat recherchant des contenus liés à des sites bloqués depuis un moteur de recherche

Exemple :

le candidat a **copié-collé le contenu de la question** sur un **moteur de recherche** :

→ le **blocage du contenu interdit et de son accès** par l'extension de navigateur s'effectue dès cette étape si le résultat appartient à un site bloqué.



Défis et compétences des tests Pix

Lors de la certification, **Pix** vous proposera les variantes de questions que vous avez déjà réussies. Ils participent à créer les défis de la plateforme **Pix**.



Coeur rouge snap ❤️ : quelle est sa signification

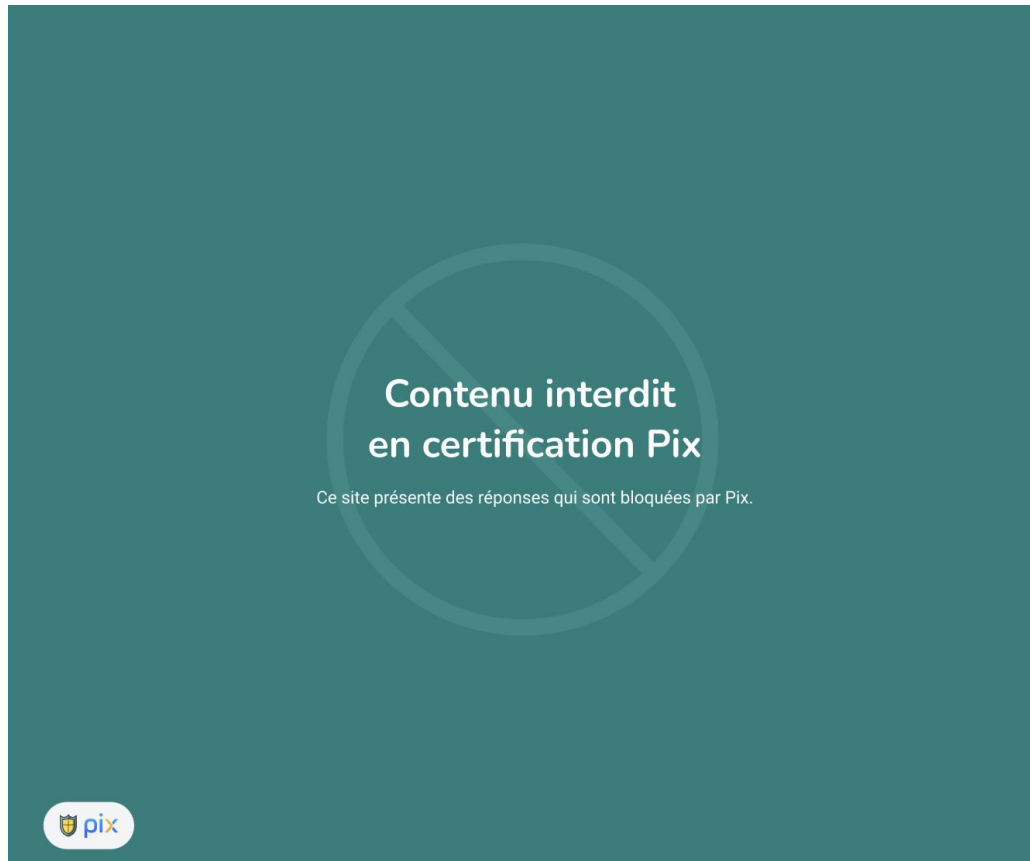
22 oct. 2022 — De plus, chaque meilleur ami est personnalisé avec des émojis d'amis spéciaux à côté de leur nom. Signification de l'emoji d'ami **cœur rouge**.

Candidat accédant à un site interdit

Exemple

le candidat **a saisi l'URL**
ou obtenu le **lien d'un**
site interdit :

→ L'extension de
navigateur effectue le
blocage avec
l'affichage suivant.



Déploiement / installation de l'extension

L'installation en amont des sessions est prévue. Pix, les académies et les collectivités territoriales travaillent de concert pour couvrir les différentes modalités d'installation.

Exemple de déploiement :

- Par le gestionnaire du parc, via GPO (installation en masse sur le réseau des établissements).
- Par l'élève, le jour de la certification, en l'installant depuis le store du navigateur utilisé, sur sa session.

3

Démo : fonctionnalité gestion des signalements

4

Bilan de la phase pilote (2023/2024)

Quelques données sur les tests effectués en établissements :

De nombreux tests ont été effectués en collège et en lycée, avec différents publics, dans l'enseignement scolaire et l'enseignement agricole.

La durée de passation moyenne est supérieure à 1H, et la durée maximum est systématiquement de 1h45.

La nouvelle certification délivre une attestation à tous les candidats.

Pour information, quelques données chiffrées (non statistiques) pour différents publics, sur les tests réalisés :

- Collège : entre 80 et 350 points Pix certifiés,
- Lycée : entre 80 et 550 points Pix certifiés.

5

Informations complémentaires

Attestation de sensibilisation au numérique en 6e

Le déploiement de l'attestation de sensibilisation aux compétences numériques a débuté progressivement en 2022-2023, avec une première phase réservée aux établissements volontaires.

À la rentrée 2023, ce déploiement a été généralisé, et à partir de cette année **2024**, cette attestation devient [obligatoire](#) pour toutes les classes de 6e.



Accessibilité

Il sera dorénavant possible de déclarer un besoin d'aménagement pour les élèves concernés par des difficultés d'accessibilité visuelle, qu'ils soient ponctuels ou non au moment de leur inscription.

Cette action permettra aux élèves de bénéficier d'un test avec des questions accessibles.

1. importez le fichier SIECLE sur Pix Orga
2. créez la session avec les élèves sur Pix Certif
3. cliquez sur “modifier les informations d'un candidat”
4. cochez le besoin d'aménagement

Modifier les informations d'un candidat



Nom de naissance

Dupont

Prénom

Amandine

Aménagement d'accessibilité numérique

L'aménagement consiste à retirer les questions non accessibles

Le candidat a besoin d'un aménagement

Annuler

Modifier

Finalisation des sessions

1

Veillez à **finaliser les sessions rapidement** (même si vous avez rencontré des problèmes techniques lors de la session de certification).

2

Il est d'autant plus important de finaliser les sessions (avant la fermeture des espaces Pix aux dates annoncées). En effet, le **score Pix certifié sera remonté automatiquement** dans **Parcoursup** en **avril 2025** pour les élèves de Terminale.

pix CERTIF